

审核	制图	校对	审核	日期
审核	制图	校对	审核	日期

合作单位
PARTICIPATOR

审核	校对	设计	制图
Approval	Check	Design	Drawn

修改记录
AMENDMENT RECORD

序号	修改日期	修改内容
Rev.	Date	Description

图例 | LEGEND

设计单位 | DESIGN INSTITUTE



证书 |

单位出图专用章 | Stamp of Design Firm(s)

注册工程师执业专用章 | Stamp of Registered Engineer(s)

审定: APPROVED BY

项目负责人: PROJECT DIRECTOR

专业负责人: ENGINEER IN CHARGE

审核: REVIEWED BY

校对: CHECKED BY

设计: DESIGNED BY

制图: DRAFTED BY

工程编号: PROJECT NO.

建设单位: CLIENT

工程名称: PROJECT

图纸内容: TITLE

设计编号: DESIGN NO.

日期: DATE

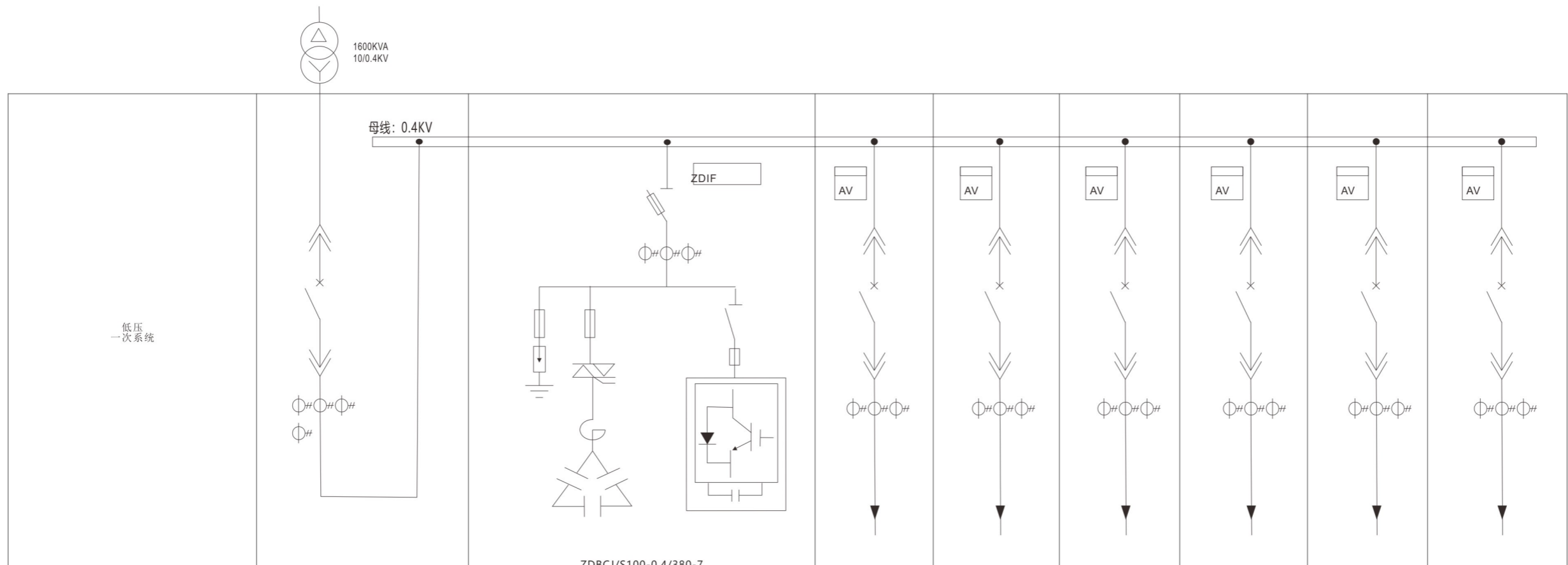
版本号: INDEX

专业: DISCIPLINE

设计阶段: STAGE

图号: DRAWING NO.

ZDBCJ/S 低压动态补偿滤波图纸设计



开关柜编号	Aa1	Aa2	Aa4	Aa5	Aa6	Aa7	Aa8	Aa9
回路号	JK-1	L1-1	L1-3	L1-4	L1-5	L1-6	L1-7	L1-8
用途	进线1	动态补偿滤波柜	空调	商户专线	水泵	照明	大屏幕	电器
计算电流A	2032		400	190	400	180	90	90
计算容量		ZDVF380kvar+SVG100kvar						
备注								